



„von der Kuh Wiese zur Familienarena“

Präsentation im Rahmen der „Nachhaltigkeitskonferenz 2016“
Karl Morgenbesser, GF Familienarena St. Corona am Wechsel

Ausgangslage

Abbau der Liftanlagen

Abbau der Anlage 2013

Massive Proteste
aus der Bevölkerung

Neuausrichtung



Orientierungsphase



Bestehende Angebote & Image auf dem aufgebaut werden kann?

Kinderskiland



Sommerrodelbahn



Aufbau des Kernteams



Phase 1

Entwicklung des Angebots rund um die bestehende Schischule.

Phase 2

Erweiterung des Kernteams und Gründung einer Gesellschaft mit regionalen Unternehmern

Wechsel der Aufstellung
⇒ Wechsel der Einstellung



von „die müssen“ zu „wir wollen“

von „die machen“ zu „wir machen“

vom Landes- zum Regionsprojekt



Prozess der Angebotsschärfung



- Wir sind ein **sicherer, überschaubarer Natur-Erlebnisraum**
- Wir garantieren hochwertige **Sport- und Erlebniseinrichtungen Spaß und Genuss**
- Wir stellen **die individuellen Bedürfnisse der Familie** in den Vordergrund
- Wir bieten **vielfältige Unterstützung** und garantieren einen **persönlichen Rundum-Service**
- Wir **schaffen Begegnungsräume für Familien** und ermöglichen **spannendes Kennenlernen**

Angebotssäulen der „Familienarena St. Corona“



„Familienarena St. Corona am Wechsel“

Sanfter Natur-Erlebnisraum für die ganze Familie: Sport-Spaß-Genuss mit individueller Betreuung

„Corona Park + Wechsel Lounge“	Berg Erlebnisse	„Corona Coaster“ Sommerrodelbahn	„Coronas Ameisenpfad“	„Corona Alm“
<i>Bewegung, Spaß, Genuss</i>	<i>BIKE, Tourengehen</i>	<i>Abenteuer, Thrill, Fun</i>	<i>Entdecken, Erforschen</i>	<i>Naturgenuss, Hütten</i>
<ul style="list-style-type: none"> • Hochwertiger Familien-Aktivpark • Info-/Servicezentrum „Wechsel Lounge“ mit Genuss-Terrasse • Kinder-Spielplatz • Motorikpark • Mountainbike-Park • Familienskiland mit Skischule / Ski-Verleih • Startpunkt Schitouren 	<ul style="list-style-type: none"> • Mountainbike Strecken • Fun-/Boarderpark, Rennstrecke /Wisbi • Skitourengehen erlaubt! • Startpunkt Schneeschuhwanderungen • Simas-Hütte/Sumpis Schirmbar 	<ul style="list-style-type: none"> • (Sommer-)Rodelbahn mit zentraler Ein-/Ausstiegsstelle und Spielplatz (bequem, sicher, überschaubar) • Panoramafahrt ins Tal • Gastronomische Versorgung beim Orthof bzw. direkt beim Startgebäude 	<ul style="list-style-type: none"> • (Wald-)Themenweg - spannende Geschichte der Ameise in 18 Stationen • Panorama-Genuss-Station beim Speicherteich (Genuss-Liegen, Spielplatz) • Forscher-/Entdecker-Reisen mit Abenteuer-Beutel + Überraschungen 	<ul style="list-style-type: none"> • Wald-/Almbereich mit attraktiven Wander-/Spaziermöglichkeiten (Rundwege,...) • 2 bewirtschaftete Hütten • Panorama-Weitblick auf Kampsteiner Alm • Shuttle-Service •

Qualitätsorientierte Familien-Betriebe (Top-Familienangebot in Beherbergung und Gastronomie, Service, Programm ...)

Stimmige **Ereignisse/Veranstaltungen** „Familienarena“ (Begegnung, Stimmung, Atmosphäre,..)

Hochwertiger Service und Top-Betreuung für Familien (Coaching, Unterstützung, Programme, Mobilität..)

SANKT PETER
AM WECHSEL

„Simaslift“

- Schilift, 7,5 ha beschneite Piste
- Boarderpark Jugendliche
- Rennstrecke/Wisbi
- Skitourenroute,
- Schneeschuhwanderungen
- Simas-Hütte/Sumpis Schirmbar

„Corona Park“ + „Wechsel Lounge“

- Info-/Servicezentrale
- Hochwertige Gastronomie
- Familienskiland + Schischule/Schiverleih
- Schneeschuhwanderungen
- Veranstaltung
- Motorikpark

„Corona Coaster“

- Corona Coaster (Winter+Sommer)
- Start/Zielgebäude

„Corona Alm“

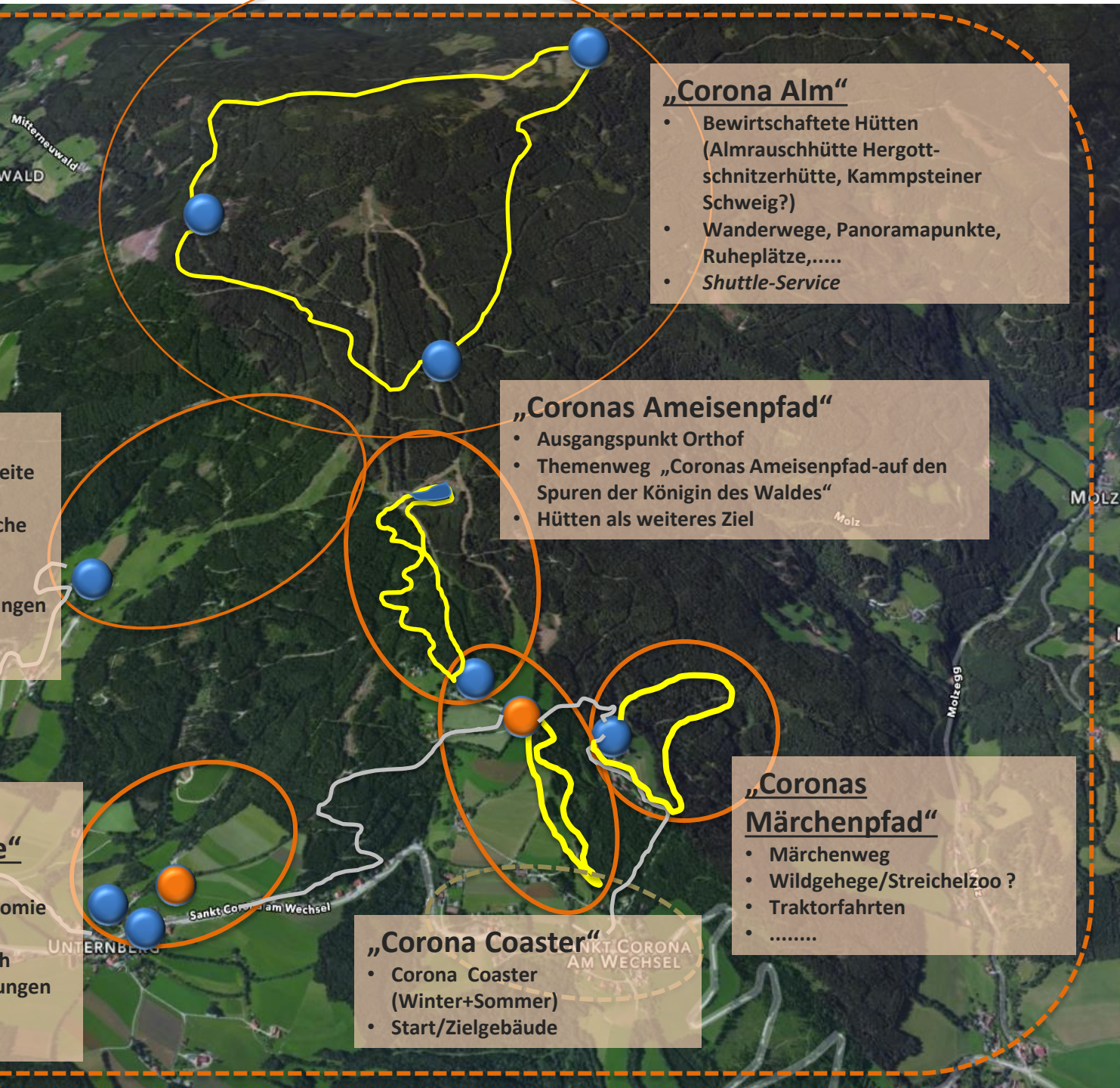
- Bewirtschaftete Hütten (Almrauschhütte Hergotschnitzerhütte, Kammsteiner Schweig?)
- Wanderwege, Panoramapunkte, Ruheplätze,.....
- Shuttle-Service

„Coronas Ameisenpfad“

- Ausgangspunkt Orthof
- Themenweg „Coronas Ameisenpfad-auf den Spuren der Königin des Waldes“
- Hütten als weiteres Ziel

„Coronas Märchenpfad“

- Märchenweg
- Wildgehege/Streichelzoo ?
- Traktorfahrten
-



Tourismusbüro



Eingliederung in Gemeindeämter

Öffnungszeiten Mo – Fr 8.00 – 16.00 Uhr

Integration im Sport- und Gesundheitszentrum Aspang

Öffnungszeiten Mo – So 8.00 – 21.00 Uhr

Netzwerktelefon | tägliches Briefing



Ablauf Gast - Corona Coaster

- Durchschnittsgast fährt 2-3 x mit dem Coaster
- Aufenthaltsdauer von ca. 1h beim Coaster

Umfeld entwickeln -> bei der Heimfahrt Coaster Fahrt

Vernetzung Regionalentwicklung



Bestehende Tagesgäste I Urlauber

„Was kann man noch machen bei Euch in der Region?“

Neukunden Gewinnung I Übernachtungen

Möglichst attraktives Gesamtangebot

Strategie: Empfehlungsmarketing zwischen den Betrieben verbessern I einfache Tools zur Kundenvermittlung bereitstellen

Leitbetriebe im Netzwerk



Regionsprofil Wexl Trails

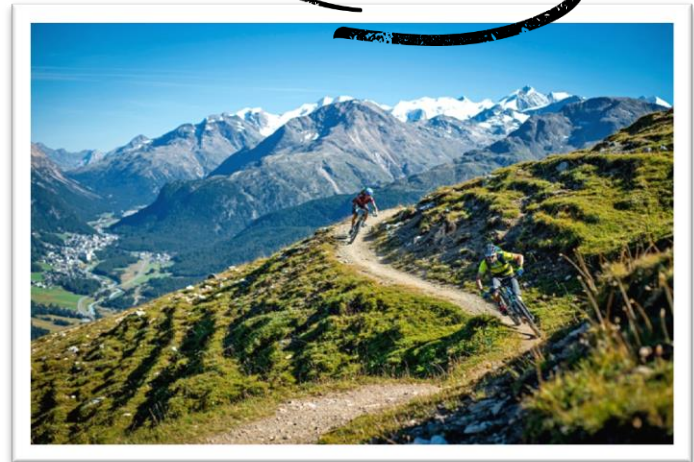


Interessensgruppen

Forst | Jagd | Wanderer | Themenwege | Naturschutz

Interessen und Ziele gefiltert

Projekt um die Ausschlusskriterien konzipiert



Wexl Trails Lernfaktoren



1. Prozess bis zum Projekt

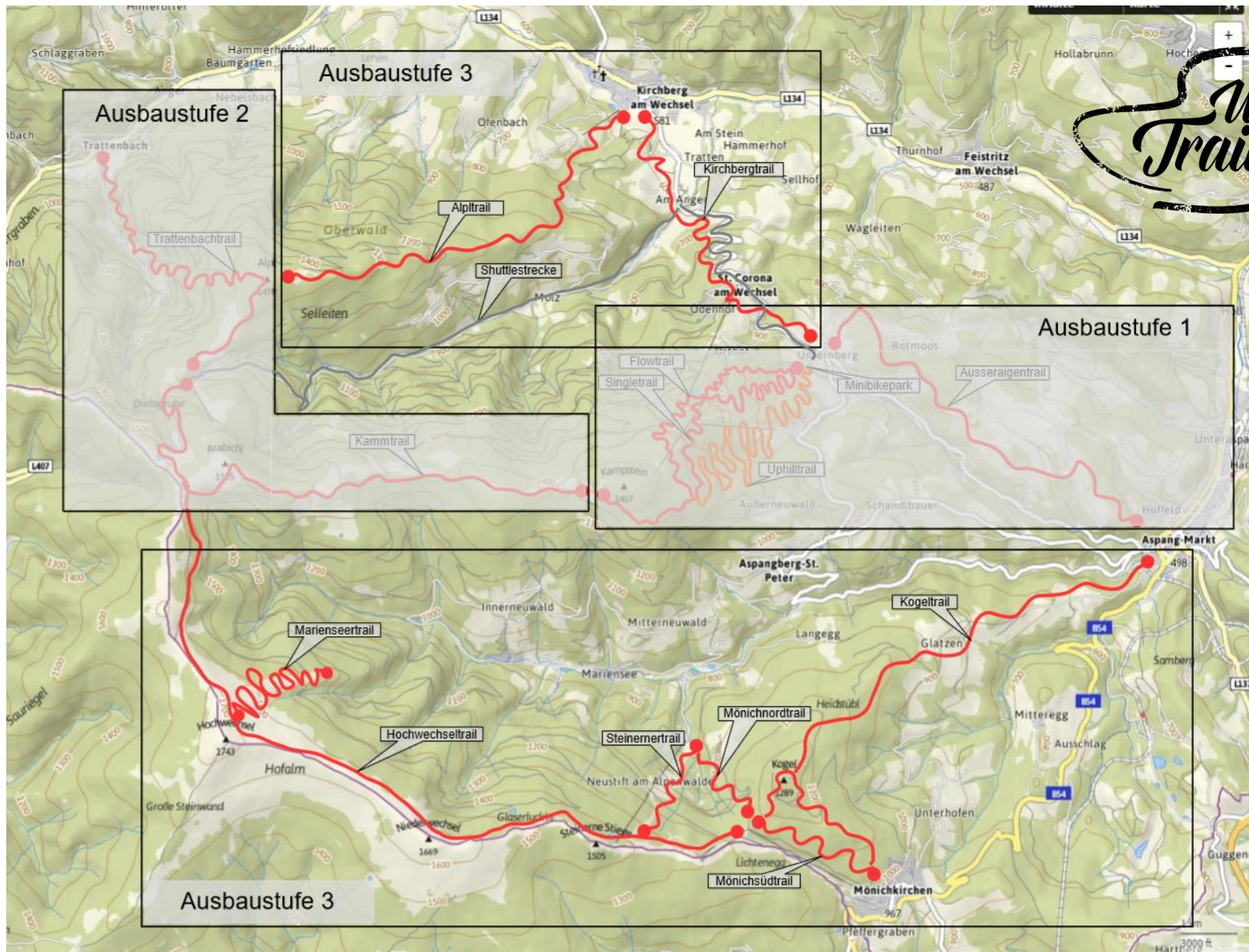
Zahlreiche Gespräche mit allen Interessensgruppen
bis zur ersten konkreten Projektierung.

2. Regionale Akteure und Profiteure einbinden

Leitbetriebe | Biker | Interessensvertreter







Von der Kuh Wiese zur Familienarena | Präsentation im Rahmen der Nachhaltigkeitskonferenz 2016
Karl Morgenbesser, GF Familienarena St. Corona am Wechsel

Bilder sagen mehr als 1000 Worte

Vielen Dank